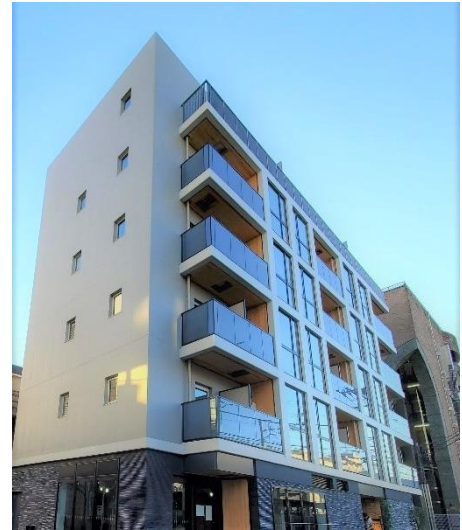


2024年2月7日
相互住宅株式会社

木造ハイブリッド構造の賃貸マンション「フレンチア青葉台」(横浜市)竣工について

相互住宅株式会社(本社：東京都品川区、代表取締役社長：武富正夫)が手掛ける賃貸マンションシリーズ「フレンチア」の最新物件「フレンチア青葉台」が2024年1月に竣工し、ご入居者さまの募集を開始したことをお知らせいたします。

本物件は第一生命グループの開発する賃貸マンションとして初めてとなる木造ハイブリッド構造を採用し、SDGs(持続可能な開発目標)への貢献を目指したものです。最上階の構造の一部に木柱を採用している他、国産材のCLT※¹と「かながわ県産木材認証マーク※²」を取得した神奈川県産材(杉板)等を用いて、外観、エントランス等共用部、及び住戸内を合計約27.2m³木質化し、CO₂を約15.3t固定化※³しました。国産材・神奈川県産材の活用を通じ、森林資源の循環利用及び地域経済に貢献しています。また、ご入居者さまには、木のぬくもりを感じられる室内空間をご提供し、外部については日射や雨あたりに配慮することで、木材の良さを長期間お楽しみいただけるよう工夫しております。



外観

本物件の最寄り駅である「青葉台」駅は東急電鉄田園都市線の急行停車駅です。駅の周辺には100以上の店舗が営業する「青葉台東急スクエア」をはじめとした生活利便施設も集積しており、沿線の人気駅の一つです。本物件は、その「青葉台」駅まで徒歩2分と駅に近い好立地に位置しています。

住戸は1R・1K(約25㎡)、1DK(約28㎡)、1LDK・1LDK+S(約42~53㎡)、2LDK(約50㎡)の全21戸で構成されており、全住戸で一部木質化を行っています。また、一部住戸には、壁・天井を天然木で仕上げた「WOOD-BOX」という、木の香りとぬくもりに包まれるスペースがあり、ワークスペースやヨガ、読書といった様々な用途に利用可能です。



WOOD-BOX(外観)

また、環境貢献取組の一環として、断熱性能の確保や、節湯水栓、潜熱回収型給湯器等の採用により、建築物省エネルギー性能表示制度(BELS※⁴)にて最高ランクの★5を取得しております。



WOOD-BOX(室内)

当社は、今後も第一生命グループの総合不動産会社として長年培ってきた不動産開発のノウハウを活かし、住まいを中心にお客さまに良質な空間をご提供いたします。

- ※ 1 : CLT は、Cross Laminated Timber（直交集成板）の略称で、繊維方向が直交するように積層接着した木質系建材です。繊維が直交することで、反りや狂いを軽減します。厚みのある大きな板であり、建築の構造材の他、土木用材、家具など様々な用途に使用されています。
- ※ 2 : かながわ県産木材認証マークは、かながわ森林・林材業活性化協議会が運営する「かながわ県産木材産地認証制度」により神奈川県産の木材であることを証明するマークです。
- ※ 3 : 一般家庭の 1 人あたり CO2 排出量（1.78t/年・人）換算で、約 8.6 年分に相当。CO2 の固定化とは、木が生きている間に光合成で吸収した CO2 を物質（主にセルロース）として固定し、建材として利用されている期間は空気中に放出されず、固定化し続けることを意味しています。
- ※ 4 : BELS（ベルス）は、Building-Housing Energy-efficiency Labeling System の略称で、建築物における省エネ性能を第三者評価機関が評価し認定する制度です。住宅の外皮性能および一次消費エネルギー量を 5 段階で評価し、★の数が多い程、高性能な建物として評価されます。



【物件概要】

所在地：神奈川県横浜市青葉区青葉台二丁目 3 番 11
 交通：東急田園都市線「青葉台」駅徒歩 2 分
 東急田園都市線「青葉台」駅より
 二子玉川駅まで 15 分、横浜駅まで 24 分、
 渋谷駅まで 27 分
 構造・階数：鉄筋コンクリート造＋一部木造、地上 6 階建
 総戸数：住宅 21 戸、店舗 1 区画
 設計・施工：前田建設工業株式会社



エントランス

【「フレンチア」について】

スペイン語の「フレンテ（第一線の、先頭の）」、「レジデンス（邸宅）」の意味を持つ造語。先進的な設備やセキュリティの導入による上質な空間づくりと、時代に左右されない普遍的な品質を追求することにより、ご入居者さまに上質な時間をお届けする相互住宅の賃貸マンションブランドです。

■ FRENCIA

【会社概要】

会社名：相互住宅株式会社
 代表者：代表取締役社長 武富 正夫
 本社所在地：東京都品川区大崎一丁目 2 番 2 号
 事業内容：不動産の売買、賃貸借、管理、仲介、住宅地の造成、住宅等の建設・販売
 公式 HP：<https://www.sohgo-jyutaku.co.jp/>

【ご入居に関するお問い合わせ先】

相互住宅株式会社 マンション事業部
 TEL：03-3494-6761（営業時間 9:00～17:00、土・日・祝日定休、年末年始休業）
 お問い合わせフォーム：<https://www.sohgo-jyutaku.co.jp/inquiry/>